



## Ki-Ventil Wechsel

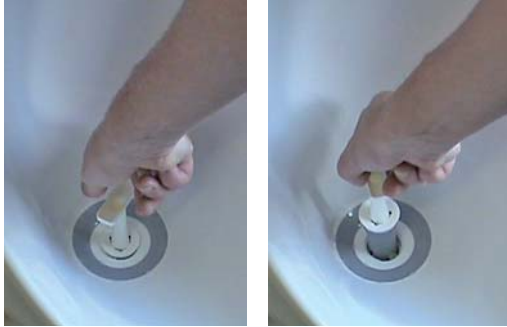
## System ERNST®

Telefon: 07 11/ 51 79 98 01

Kemmler Innovation

### Anleitung zum Austausch des verbrauchten Ki-Ventils

# 1.



- Sie benötigen:
- KI-Serviceschlüssel
  - 1x neues KI-Ventil
  - KI-bioaktiv-Reiniger
  - KI-Ring

1. Entfernen Sie den **KI-Ring**. Setzen Sie den **KI-Serviceschlüssel** auf das **KI-Ventil** und drehen Sie es gegen den Uhrzeigersinn aus dem **KI-Adapter** heraus. Entsorgen Sie das verbrauchte **KI-Ventil**.

# 2.



2. Drehen Sie nun das neue **KI-Ventil** in den Adapter hinein. Bitte achten Sie auf gleichmäßigen Sitz!

# 3.



3. Aktivieren Sie das neue **KI-Ventil** mit dem verdünnten **KI-bioaktiv-Reiniger**. 3 - 4 Sprühstöße reichen aus.

4. Den **KI-Ring** wieder einsetzen, gegebenenfalls gegen einen Neuen tauschen. **FERTIG!** Ihr wasserloses Urinal ist nun wieder betriebsbereit.

### ACHTUNG, wichtiger Hinweis:

Verwenden Sie keine säurehaltigen Reinigungsmittel, dadurch wird das Ki-Ventil beschädigt!

### Zubehör



Art.-Nr. 80101064

**KI-Ventil**  
Art.-Nr. 80101064



Art.-Nr. 80101066

**KI-Serviceschlüssel**  
Art.-Nr. 80101066  
zum hygienischen  
Herausschrauben  
verbrauchter KI-Ventile

Art.-Nr. 80101079

**KI-Starter-Set**  
Art.-Nr. 80101079

3x KI-Ventil, 1x KI-Serviceschlüssel, 3x KI-Reinigungsring,  
1x 1 Liter KI-bioaktiv-Reiniger, 1x Sprühflasche leer,  
1x Reinigungsanleitung, 1x KI-Ventil-Wechselanleitung

Art.-Nr. 80101063



**KI-Ring**  
Art.-Nr. 80101063  
sorgt für angenehmen Duft  
und reinigt zusätzlich  
das KI-Ventil

Art.-Nr. 80101072



**KI-bioaktiv-Reiniger**  
Art.-Nr. 80101072  
10 Liter Kanister

Art.-Nr. 80101078

**Art.-Nr. 80101078**  
Set mit 3x 1 Liter + Sprühflasche  
wird im Verhältnis 1:20  
mit Wasser verdünnt und  
reingt die wasserlosen Urinale  
mikrobiologisch