



Ki-Ventil Wechsel

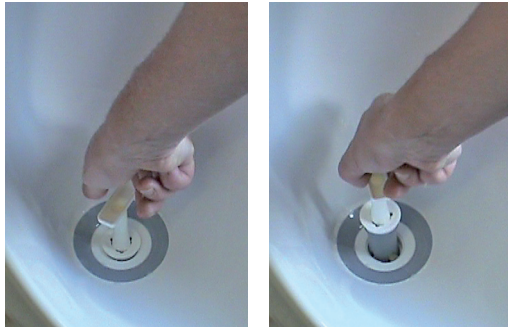
System ERNST®

Telefon: 07 11/ 51 79 98 01

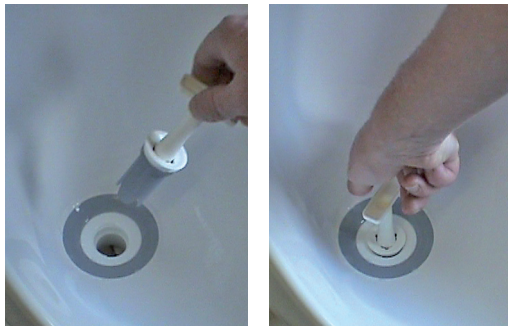
Kemmler Innovation

Anleitung zum Austausch des verbrauchten Ki-Ventils

1.



2.



3.



- Sie benötigen:
- KI-Serviceschlüssel
 - 1x neues KI-Ventil
 - KI-bioaktiv-Reiniger
 - KI-Ring

1. Entfernen Sie den **KI-Ring**. Setzen Sie den **KI-Serviceschlüssel** auf das **KI-Ventil** und drehen Sie es gegen den Uhrzeigersinn aus dem **KI-Adapter** heraus. Entsorgen Sie das verbrauchte **KI-Ventil**.
2. Drehen Sie nun das neue **KI-Ventil** in den Adapter hinein. Bitte achten Sie auf gleichmäßigen Sitz!
3. Aktivieren Sie das neue **KI-Ventil** mit dem verdünnten **KI-bioaktiv-Reiniger**. 3 - 4 Sprühstöße reichen aus.
4. Den **KI-Ring** wieder einsetzen, gegebenenfalls gegen einen Neuen tauschen. **FERTIG!** Ihr wasserloses Urinal ist nun wieder betriebsbereit.

ACHTUNG, wichtiger Hinweis:

Verwenden Sie keine säurehaltigen Reinigungsmittel, dadurch wird das Ki-Ventil beschädigt!

Zubehör



Art.-Nr. 80101064

KI-Ventil
Art.-Nr. 80101064



Art.-Nr. 80101066

KI-Serviceschlüssel
Art.-Nr. 80101066
zum hygienischen
Herausschrauben
verbrauchter KI-Ventile



Art.-Nr. 80101079

KI-Starter-Set
Art.-Nr. 80101079

3x KI-Ventil, 1x KI-Serviceschlüssel, 3x KI-Reinigungsring,
1x 1 Liter KI-bioaktiv-Reiniger, 1x Sprühflasche leer,
1x Reinigungsanleitung, 1x KI-Ventil-Wechselanleitung

Art.-Nr. 80101063



KI-Ring
Art.-Nr. 80101063
sorgt für angenehmen Duft
und reinigt zusätzlich
das KI-Ventil

Art.-Nr. 80101072



KI-bioaktiv-Reiniger
Art.-Nr. 80101072
10 Liter Kanister

Art.-Nr. 80101078
Set mit 3x 1 Liter + Sprühflasche
wird im Verhältnis 1:20
mit Wasser verdünnt und
reingt die wasserlosen Urinale
mikrobiologisch